



## >> Zentrum für Sozialwissenschaftliche Methoden (ZSM)

Spezielle Beratungsleistungen und EU-Forschungsmanagement

Die GWT-TUD GmbH ist ein Dienstleistungsunternehmen auf dem Gebiet des Wissens- und Technologietransfers und übernimmt die Lösung konkreter Probleme für Kunden aus der Industrie, insbesondere für KMU.

Das ZSM ist Dienstleister und Kooperationspartner für Unternehmen und öffentliche Institutionen, die selbst die Methoden der empirischen Sozialforschung nutzen oder für ihre Tätigkeit sozialwissenschaftliche Daten benötigen. Es kann bei methodischen Problemen beraten und komplette Forschungsaufträge übernehmen.

### Befragung im Computergestützten Telefoninterview-Labor ermöglicht:

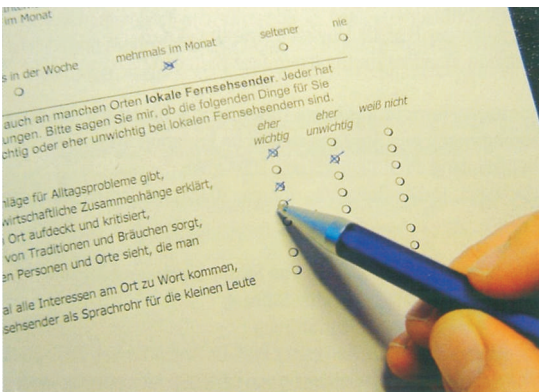
- Realisierung komplexer Fragebogendesigns mit komplizierter Filterführung durch Programmierung der Fragen und Fragenabfolge
- automatische Bereitstellung und Anwahl der Telefonnummern
- automatische Verwaltung der Stichprobe
- kurze Zeiträume für die Datenerhebung
- Realisierung großer Stichproben
- lokale, regionale und bundesweite Befragung
- umfassende Qualitätskontrolle durch Supervision der Interviewer
- Fehlerreduktion durch direkte Datenerfassung am PC und Konsistenzkontrollen der Antworten
- schnelle Verfügbarkeit der Daten und Ergebnisse
- Kostenreduktion gegenüber anderen Befragungsarten

### Aufbereitung und Auswertung erhobener Daten

- Datenaufbereitung und Erstellung von Datensätzen
- Automatisches Einlesen von Fragebögen (Software TELEform)
- Transkription von qualitativen Befragungen
- Auswertung der erhobenen Daten und Präsentation der Ergebnisse

### Beratung und Unterstützung bei

- der Durchführung von Datenerhebungen und Datenauswertungen
- der Entwicklung von Erhebungsinstrumenten
- makro-qualitativen Vergleichsanalysen (Ragin-Ansatz)



### Entwicklung sozialwissenschaftlicher Erhebungsinstrumente

- Umsetzung komplexer Forschungsfragen in praktische Fragestellungen für empirische Erhebungen
- Entwicklung und Pretest passender Erhebungsinstrumente
- Erstellen von Auswahlplänen und Stichproben

### Durchführung sozialwissenschaftlicher Datenerhebungen

- Quantitative Befragungen
  - Online-Befragungen
  - schriftliche Befragungen
  - telefonische Befragungen (CATI)
- Qualitative Befragungen
  - Interviews
  - Expertengespräche
- Inhaltsanalysen von Medien, Medienresonanzanalysen
- Experimente und Testverfahren

#### << Kontakt

Prof. Dr. sc. oec. Michael Häder | Telefon 0351 46 33 73 78 | michael.haeder@tu-dresden.de  
 Klaus Heinecke | Telefon 0351 87 34 15 80 | klaus.heinecke@GWTonline.de | www.GWTonline.de