



## Prüfbereich Brandschutz

### Baulicher Brandschutz:

- Brandverhalten von Baustoffen
- Feuerwiderstandsprüfungen
- Sonderprüfungen an Kabeln, Sicherheitsschranken, Bahnwerkstoffen
- Flugfeuerprüfungen an Dächern
- Brandschutzkonzepte

### Feuerlöschgeräte und Feuerlöschmittel:

- tragbare und fahrbare Feuerlöscher
- Feuerlöschdecken
- Feuerlöschmittel
- in Kraftfahrzeuge fest eingebaute Feuerlöscher bis 250 kg Löschmittelinhalt
- Sonderlöschgeräte
- von der ZLS anerkannte Stelle zur GS Prüfung und - Zertifizierung von Feuerlöschgeräten und Sicherheitsschranken

## Prüfbereich Messtechnik und Kalibrierung

nach DIN EN ISO/IEC 17025 akkreditiertes und vom VMPA empfohlenes Laboratorium zur Prüfung und Kalibrierung von Werkstoffprüfmaschinen, Längenänderungs-Messeinrichtungen sowie anderen Prüfmitteln

<< Kontakt

Karin Krams | Telefon 0351 87 34 17 27 |  
karin.krams@GWTONline.de | www.GWTONline.de

## >> Materialprüfung für das Bauwesen

Fachbereich Verkehr, Bau und Architektur

Die GWT-TUD GmbH ist ein Dienstleistungsunternehmen auf dem Gebiet des Wissens- und Technologietransfers und übernimmt die Lösung konkreter Probleme für Kunden aus der Industrie, insbesondere für KMU.

In unseren vier hoch spezialisierten Bereichen der MPA Dresden GmbH prüfen, überwachen und zertifizieren wir Baustoffe, Bauteile, Geräte und Materialien der unterschiedlichsten Stoffgruppen und Anforderungen. Wir sind an zwei Standorten präsent: am Sitz der Firma in Freiberg und in der Niederlassung Dresden.

## Prüfbereich Baustoffe und Baukonstruktionen

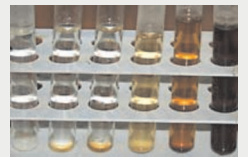
### Bautenschutz und Straßenbaustoffe:

- Bautenschutzstoffe, Bitumen
- Dickbeschichtungen, Fugenabdichtungen
- Klebstoffe
- Gesteinskörnungen, Straßenbaustoffe
- Alternative Abdichtungen
- Dachbahnen



### Baustoffanalytik:

- Chemische Analysen
- Physikalische Kennwerte
- Alkalikieselsäureprüfung



### Beton, Holz und Bauteile:

- Frisch- und Festbetonprüfung
- Porenbeton
- Trag- und Verformungsverhalten von Bauteilen
- Wärmeleitfähigkeit
- Bauprodukte für den Holzbau



### Betonwaren und Baukeramik:

- Putz- und Mauermörtel, Estrich
- Betonwaren und Baukeramik
- Naturstein



## Prüfbereich Metallbau und Schweißtechnik

- Herstellerqualifikation zum Schweißen Kl. D und E (großer Eignungsnachweis)
- Herstellerqualifikation zum Schweißen Kl. B und C (kleiner Eignungsnachweis)
- Eignungsnachweis zum Schweißen von Betonstahl
- Zertifizierungen nach EN 729
- Bauüberwachung
- Werkstoff-; Verfahrens-; Schweißer- und Bedienerprüfungen
- Betonstabstahl, Betonstahlmatten, Bewehrungsdraht

