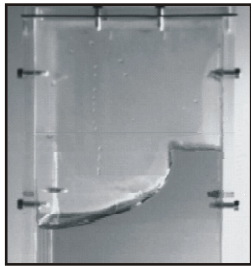


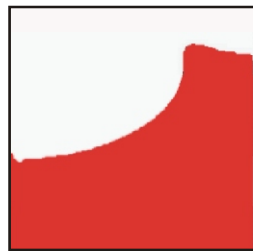
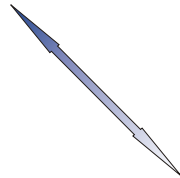
## Systeme der Stoffverarbeitung

### Physik der Verarbeitungsvorgänge

- Fördern von Fluiden in offenen Behältern -



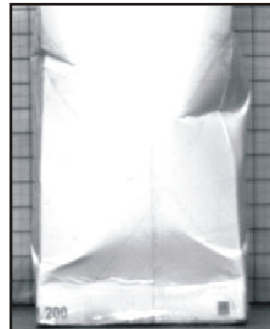
experimentelle Simulation



numerische Simulation mit ANSYS®

### Produktgestaltung in Verarbeitungssystemen

- Impactbeanspruchung von Packungen -



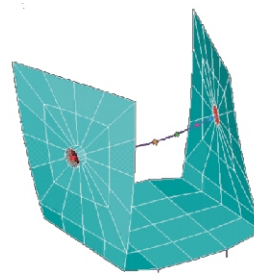
Herkömmliche Packung nach einem Fallversuch



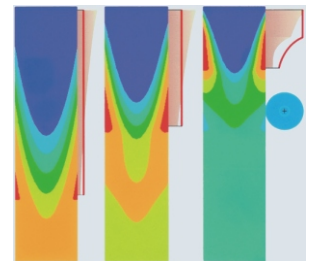
Modifizierte Packung nach zweimaligem Fallversuch

### Funktionalität in mechatronischen Grundsystemen

- Gestaltung des Leistungstransfers -



Schwingung des Verarbeitungssystems im Gestellverbund



Evolution im kontinuierlichen Längsnahtschweißen

### Ansprechpartner

GWT Gesellschaft für Wissens- und Technologietransfer der TU Dresden mbH  
cLCD **Invention Center Dresden**  
Chemnitzer Straße 48b, 01187 Dresden  
**Prof. Dr.-Ing. habil. F. J. Schmidt**  
Telefon (03 51) 87 34 17 16  
e-mail fj.schmidt@GWTonline-fb.de